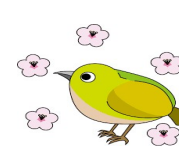




# 2月診療カレンダー



日	月	火	水	木	金	土
1月27日	1月28日	1月29日	1月30日	1月31日	2月1日	2月2日
休診	前 副院長	前 院長	前 副院長	前 院長	前 院長	前 院長
	後 副院長	後 副院長	後 副院長	後 休診	後 小林剛 Dr	後 休診
2月3日	4	5	6	7	8	9
休診	前 副院長	前 院長	前 副院長	前 院長	前 院長	前 院長
	後 副院長	後 副院長	後 副院長	後 休診	後 小林剛 Dr	後 休診
10	11	12	13	14	15	16
休診	前 建国記念の日	前 院長	前 副院長	前 院長	前 院長	前 院長
	後 休診	後 副院長	後 副院長	後 休診	後 小林剛 Dr	後 休診
17	18	19	20	21	22	23
休診	前 副院長	前 院長	前 副院長	前 院長	前 院長	前 院長
	後 副院長	後 副院長	後 副院長	後 休診	後 小林剛 Dr	後 休診
24	25	26	27	28	3月1日	3月2日
休診	前 副院長	前 院長	前 副院長	前 院長	前 院長	前 院長
	後 副院長	後 副院長	後 副院長	後 休診	後 小林剛 Dr	後 休診
3月3日	3月4日	3月5日	3月6日	<div data-bbox="1265 1029 2150 1348" style="border: 1px solid black; border-radius: 15px; padding: 10px;"> <p>※診療変更</p> <p>■この色の金曜日以外の診療日は8:30~10:00迄は副院長が診療し、院長は10:00から診療いたします。どうぞよろしくお願いいたします。</p> </div>		
休診	前 副院長	前 院長	前 副院長			
	後 副院長	後 副院長	後 副院長			

## (診療時間)

午前 8:30 ~ 12:00

午後 3:00 ~ 6:00



(医)陽明会 小林医院 院長 小林 章一

Tel 055(241)5293 Fax 055(241)5292 <http://www.kobayasinaika.jp/>