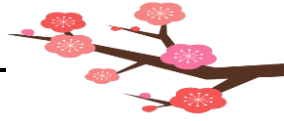




令和7年2月診療カレンダー



日	月	火	水	木	金	土
1月26日	1月27日	1月28日	1月29日	1月30日	1月31日	2月1日
休診	前 院長	前 院長/ 章一Dr	前 院長	前 院長	前 小林章一 Dr	前 院長/ 章一Dr
	後 院長	後 休診	後 院長	後 休診	後 鮎沢 晶 Dr	後 休診
2	3	4	5	6	7	8
休診	前 院長	前 院長/ 章一Dr	前 院長	前 院長	前 小林章一 Dr	前 院長/ 章一Dr
	後 院長	後 院長	後 院長	後 休診	後 鮎沢 晶 Dr	後 休診
9	10	11	12	13	14	15
休診	前 院長	前 休診	前 院長	前 院長	前 小林章一 Dr	前 院長/ 章一Dr
	後 院長	後 休診	後 院長	後 休診	後 鮎沢 晶 Dr	後 休診
16	17	18	19	20	21	22
休診	前 院長	前 院長/ 章一Dr	前 院長	前 院長	前 小林章一 Dr	前 院長/ 章一Dr
	後 院長	後 院長	後 院長	後 休診	後 鮎沢 晶 Dr	後 休診
23	24	25	26	27	28	3月1日
休診	前 院長	前 院長/ 章一Dr	前 院長	前 院長	前 小林章一 Dr	前 院長/ 章一Dr
	後 院長	後 院長	後 院長	後 休診	後 休診	後 休診
3月2日	3月3日	3月4日	<p>※火・土曜日は8:30～10:00まで小林洋明院長が担当し10:00～12:00を小林章一Dr.が担当します ※金曜日午前の診療は小林章一Drが、午後は、山梨大学の 鮎沢 晶Drが担当します。</p> <p>※鮎沢Drは、循環器が専門の先生なので、小児の診療につきましては、他の先生の時をお願いいたします。</p>			
休診	前 院長	前 院長/ 章一Dr				
	後 院長	後 院長				

(診療時間)

午前	8:30 ~	12:00
午後	3:00 ~	6:00



(医)陽明会 小林医院 院長 小林 洋明

Tel 055(241)5293 Fax 055(241)5292 <http://www.kobayasinaika.jp/>